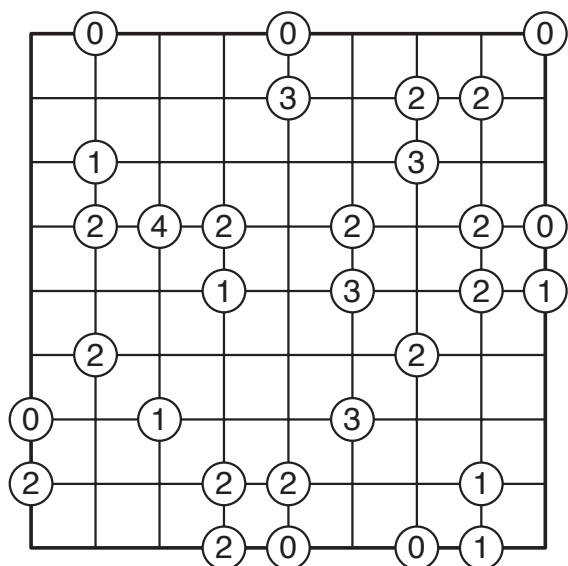




Nestačila vám
První luštitelská pomoc?
Tak tady je
pomoc poslední!

GOKIGEN NANAME

ZÁKLADNÍ PRAVIDLA



- vaším úkolem je v každé buňce diagramu vytvořit jednu diagonální linii.
- Čísla v jednotlivých buňkách naznačují, kolik diagonálních čar povede z dané "křižovatky".
- Diagonální čáry nesmí tvořit uzavřenou smyčku, nesmí také jít přes sebe.
- Aby smyčku skutečně netvořily, musí se každé čára dotýkat alespoň v jednom bodu okraje.

POSTUP

