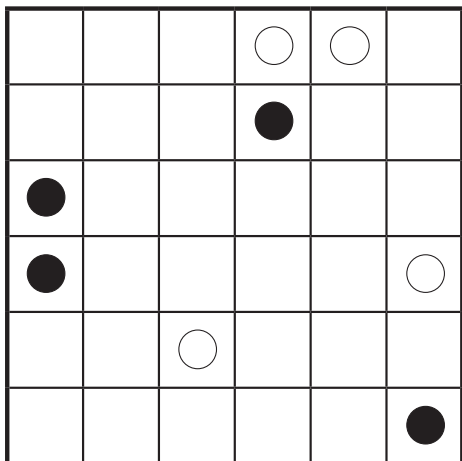




Nestačila vám
První luštitelská pomoc?
Tak tady je
pomoc poslední!

MASYU

ZÁKLADNÍ PRAVIDLA



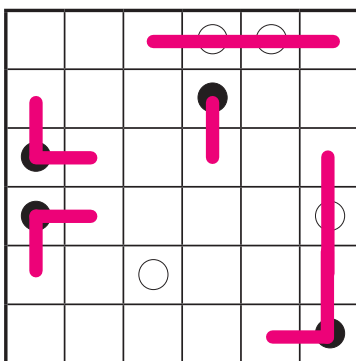
- Vaším úkolem je spojit všechny „korálky“ čarou a vytvořit tak nikde nekončící a nikde nezačínající náhrdelník.
- Podmínkou však je, že náhrdelník je spojen jednou čarou, která se lomí jen v pravém úhlu, přičemž musí být navlečené všechny korálky a nesmí se u toho křížit.
- Zároveň platí, že bílé korálky musí být čarou protnuty vodorovně či svisle a že v černých se čára musí zlomit do pravého úhlu.
- Na polí před nebo za bílými korálky se čára musí alespoň jednou zlomit do pravého úhlu. Před nebo za černým korálkem se nesmí zlomit, v prázdném polí to možné je.

POSTUP

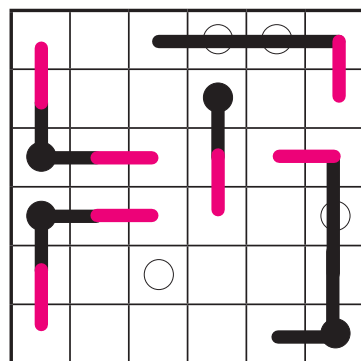
Dobrá rada

- Je dobré začít tím, že si naznačíte, kudy povede náhrdelník v polích s korálky u kraje rébusu.
- U korálků, které nejsou u krajů, většinou není na začátku vedení řetězu jednoznačné.
- V našem případě však šlo doplnit alespoň jednu část k černému korálku v druhém řádku.

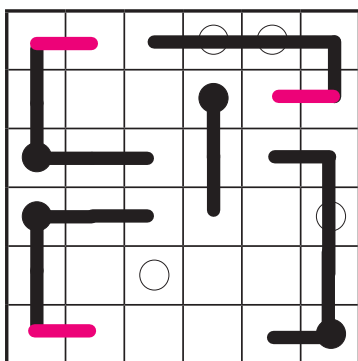
1)



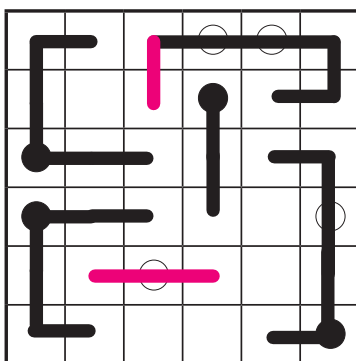
2)



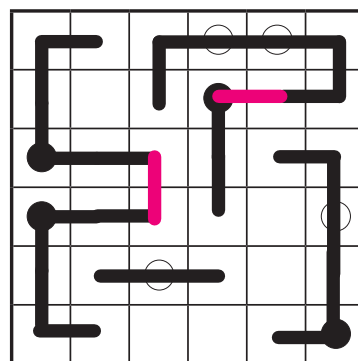
3)



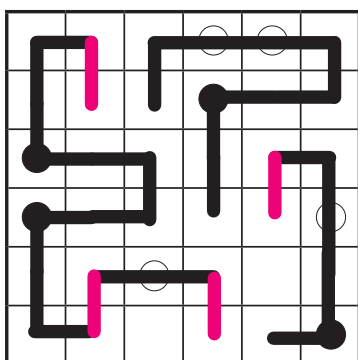
4)



5)



6)



7)

